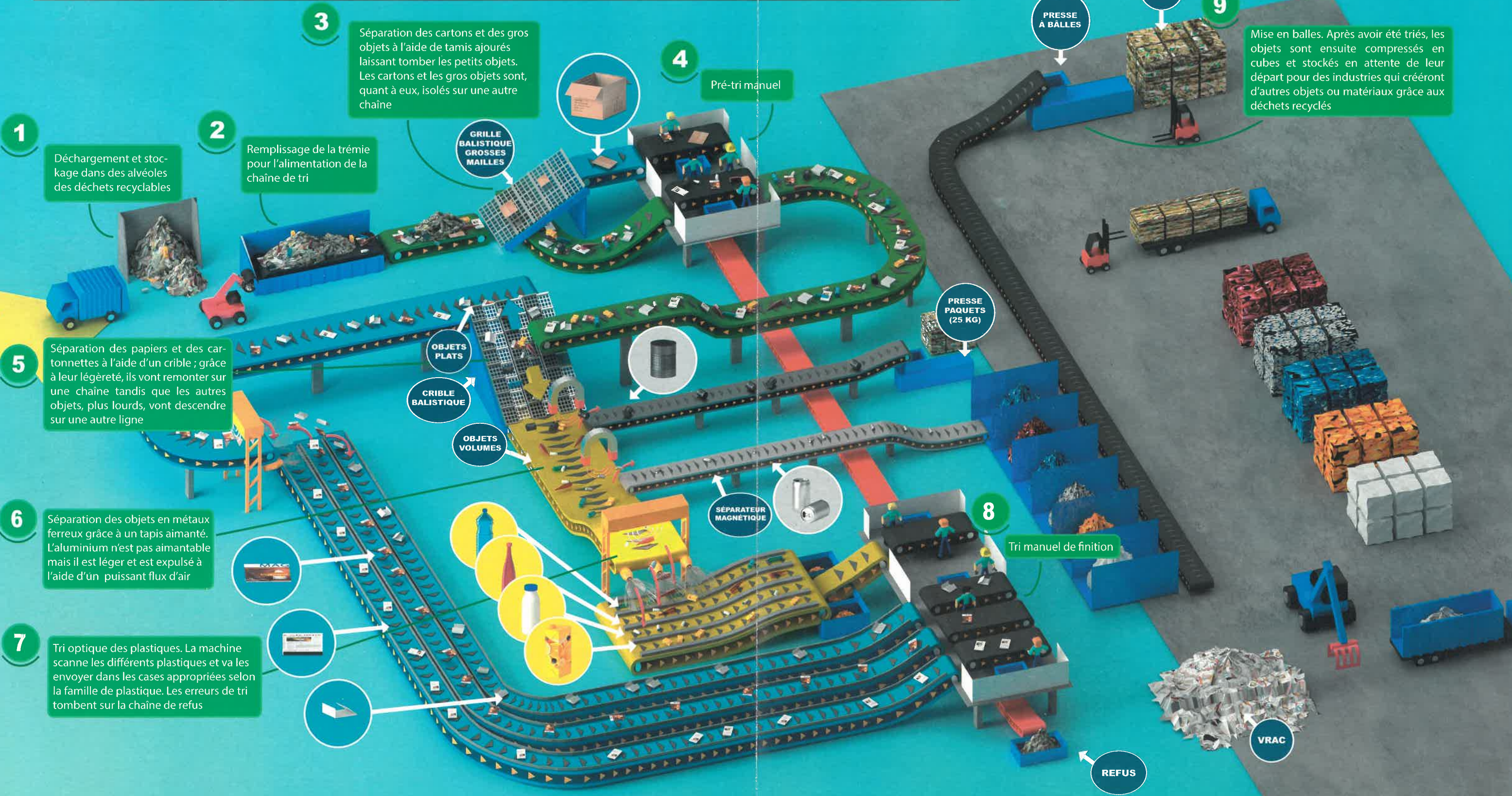


VOYAGE AU COEUR DU CENTRE DE TRI DE DREUX : LE COMMENCEMENT D'UNE SECONDE VIE POUR VOS DÉCHETS RECYCLABLES



1 Déchargement et stockage dans des alvéoles des déchets recyclables

2 Remplissage de la trémie pour l'alimentation de la chaîne de tri

3 Séparation des cartons et des gros objets à l'aide de tamis ajourés laissant tomber les petits objets. Les cartons et les gros objets sont, quant à eux, isolés sur une autre chaîne

4 Pré-tri manuel

5 Séparation des papiers et des cartonnettes à l'aide d'un crible ; grâce à leur légèreté, ils vont remonter sur une chaîne tandis que les autres objets, plus lourds, vont descendre sur une autre ligne

6 Séparation des objets en métaux ferreux grâce à un tapis aimanté. L'aluminium n'est pas aimantable mais il est léger et est expulsé à l'aide d'un puissant flux d'air

7 Tri optique des plastiques. La machine scanne les différents plastiques et va les envoyer dans les cases appropriées selon la famille de plastique. Les erreurs de tri tombent sur la chaîne de refus

8 Tri manuel de finition

9 Mise en balles. Après avoir été triés, les objets sont ensuite compressés en cubes et stockés en attente de leur départ pour des industries qui créeront d'autres objets ou matériaux grâce aux déchets recyclés



GROS CARTONS



FER



ALUMINIUM



PEHD (PLASTIQUE OPAQUE)



BRIQUES ALIMENTAIRES



PETC (PLASTIQUE CLAIR)



PETF (PLASTIQUE FONCÉ)



CARTONNETTES



PAPIERS